



### *Design for Advantage*



Шарнирная муфта серии Loewe® обеспечивает эффективную компенсацию углового и радиального смещения и, одновременно, осевую жёсткость. Компактная муфта сочетает компенсацию угловых и радиальных смещений с одновременным приёмом растягивающих и сжимающих усилий без продольной деформации. Муфта предназначена также для точной передачи поступательного движения.

## ► Loewe® GK

Шарнирная муфта серии Loewe® GK обеспечивает продольную жёсткость и разработана специально для таких случаев использования, когда наряду с передачей вращающего момента муфта должна дополнительно принимать растягивающие и сжимающие усилия без продольной деформации. Благодаря сочетанию характеристик карданного шарнира и сцепной муфты, эти муфты дополнительно обеспечивают комбинированную компенсацию углового и радиального смещения в широком диапазоне. Кроме того, серия этих муфт обеспечивает точную передачу усилий возвратно-поступательного движения.



Муфты Loewe® GK широко применяются в специализированных технических решениях, например, при управлении клапанами, в перегрузочных устройствах, а также в оборудовании для производства печатных плат.

### **Осевая фиксация**

Наряду с передачей крутящего момента эта муфта выполняет задачу осевой фиксации и может, например, выполнять функции неразъёмного подшипника.

### **Высокая осевая жёсткость**

Благодаря использованию высокопрочного алюминия, муфта обеспечивает точную передачу усилий возвратно-поступательного движения.

### **Компактная конструкция**

Компенсация комбинированного радиального и углового смещения осуществляется без деформации при очень небольшой конструктивной длине муфты.

### **Высокоэффективные подшипники**

Использование высокоэффективных подшипников скольжения обеспечивает незначительный износ изделия. Кроме того, такие подшипники не требуют технического обслуживания и предназначены для использования при очень высоких температурах.

### **Тип соединения с валом в зависимости от области применения муфты**

Все муфты стандартного исполнения оснащены зажимными втулками. По дополнительному заказу для линейных систем можно приобрести муфты с наружной или внутренней резьбой, которая обеспечивает присоединение к цилиндру.

### **Втулки анодированы**

Такая обработка обеспечивает высокий скручивающий момент даже при малых диаметрах отверстия, а также превосходную защиту от коррозии.



## серия Torque

Муфты этой серии предназначены для использования в тех случаях, когда они, с одной стороны, должны передавать крутящий момент, а с другой стороны, могут подвергаться осевым растягивающим и сжимающим усилиям, дополнительно они могут даже выполнять предохранительную функцию. Благодаря своим кинематическим свойствам, такая муфта обеспечивает компенсацию углового и радиального смещения в широком диапазоне.

**Номинальный крутящий момент**  
до 220 Nm

**Максимально допустимое радиальное смещение**  
до 2,5 mm

**Диаметр отверстия**  
до 50 mm

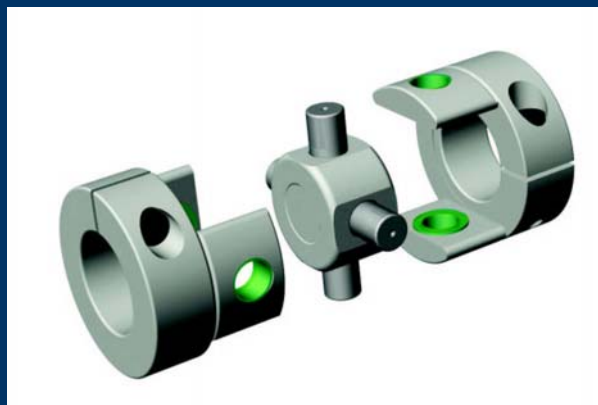
## серия Linear

Линейные муфты предназначены исключительно для передачи линейных растягивающих и сжимающих усилий. Такая передача усилий, например, имеет место в серводвигателях, цилиндрах и приводах подачи. Для присоединения к поршневым штокам в муфтах этой серии может быть также предусмотрена внутренняя и наружная резьба (по дополнительному заказу).

**Максимальная осевая нагрузка**  
до 13.000 N

**Максимально допустимое радиальное смещение**  
до 2,5 mm

**Диаметр резьбы**  
до M27



Компания SCHMIDT-KUPPLUNG GmbH всегда идёт на встречу своим клиентам и старается удовлетворить их запросы. Разработка продуктов по индивидуальным заказам клиентов по прежнему играет важнейшую роль в нашей работе. Наши инженеры и техники профессионально проконсультируют Вас по Вашим запросам.

#### **Программа поставок**

В наш обширный ассортимент входят точные муфты различного применения. Обратитесь к нам, и мы охотно поможем Вам в выборе Вашей муфты.